

PROVA NON ESTRATTA



CONCORSO PER LA COPERTURA A TEMPO PIENO ED INDETERMINATO DI N. 4POSTI CON PROFILO PROFESSIONALE DI "ISTRUTTORE DIRETTIVO TECNICO" CATEGORIA PROFESSIONALE D, POSIZIONE ECONOMICA D1, DA ASSEGNARE AI COMUNI ADERENTI ALL'UNIONE COMUNI MODENESI AREA NORD

TRACCIA 3

1) Il certificato di prevenzione incendi (CPI) ha una validità di:

- 5 anni.
- Non ha scadenza.
- 3 anni.

2) La validazione del progetto posto a base di gara è sottoscritta:

- Dal Dirigente dell'ufficio tecnico.
- Dal Responsabile Unico del Procedimento.
- Dal segretario dell'Ente.

3) Chi interloquisce in via esclusiva con l'esecutore dei lavori in merito agli aspetti tecnici ed economici del contratto?

- Tutti i componenti dell'ufficio della Direzione lavori.
- Il Direttore dei lavori.
- Il Direttore Operativo.

4) Chi promuove, sovrintende e coordina le indagini e gli studi preliminari idonei a consentire la definizione degli aspetti relativi alla progettazione in materia di lavori pubblici?

- Il Segretario dell'Ente.
- Il Responsabile Unico del Procedimento.
- L'assessore ai lavori pubblici.

[Handwritten signature]



5) Secondo l'art. 48 del d.lgs. 267/2000 l'adozione dei regolamenti sull'ordinamento degli uffici e dei servizi, nel rispetto dei criteri generali stabiliti dal consiglio, è competenza:

- Della Giunta Comunale.
- Del Sindaco.
- Dei Dirigenti o dei Responsabili dei Servizi.

6) Secondo l'art. 1 della Legge 241/1990:

- L'attività amministrativa persegue i fini determinati dalla legge ed è retta da criteri di economicità, di efficacia, di imparzialità, di pubblicità e di trasparenza.
- L'attività amministrativa persegue i fini determinati dalla legge ed è retta da criteri di economicità e di trasparenza.
- L'attività amministrativa persegue i fini determinati dalla legge ed è retta da criteri di imparzialità e di pubblicità.

7) Ai sensi del D.Lgs. 81/2008 cosa fa il CSP:

- Redige il Piano di Sicurezza e Coordinamento durante la fase di progettazione dell'opera.
- Verifica il progetto in merito alla sicurezza prima della validazione
- Esprime un parere sulla sicurezza dell'opera prima dell'indizione della gara

8) La manutenzione straordinaria ad un impianto elettrico può essere eseguita:

- Da un operaio specializzato.
- Da una qualsiasi impresa con operai specializzati
- Da una impresa o da un lavoratore autonomo iscritti alla Camera di Commercio con abilitazione ai sensi del DM 37/2008



[Handwritten signature]
[Handwritten signature]

IL CANDIDATO DESCRIVA LE FUNZIONI, I COMPITI E LE COMPETENZE DEL RUP

[Handwritten signature]



IL COMUNE DI XXXX È PROPRIETARIO DI UN EDIFICIO POSTO IN UNA FRAZIONE UTILIZZATO FINO AL 2010 COME SCUOLA PRIMARIA DI PRIMO GRADO E DA TEMPO INUTILIZZATO. L'AMMINISTRAZIONE COMUNALE INTENDE RIFUNZIONALIZZARLA DESTINANDOLA A CENTRO CIVICO ED UFFICI COMUNALI (SPORTELLI ANAGRAFE E POSTAZIONE POLIZIA LOCALE). L'AREA SU CUI INTERVENIRE È QUELLA RAPPRESENTATA NELLE FIGURE IN SCALA 1:500 ED 1:200.

Il Candidato dovrà:

- 1) Elencare inizialmente tutte le necessità che dovranno essere soddisfatte e gli spazi necessari tenendo conto che si tratta di un Centro Civico frazionale di una frazione di circa 1000 abitanti e sede di associazione di volontariato, soc. sportiva e saletta riunioni (capienza massima 50 persone).
- 2) Elencare quali sono tutte le fasi progettuali di cui al D. Lgs. 50/2016

Si chiede di:

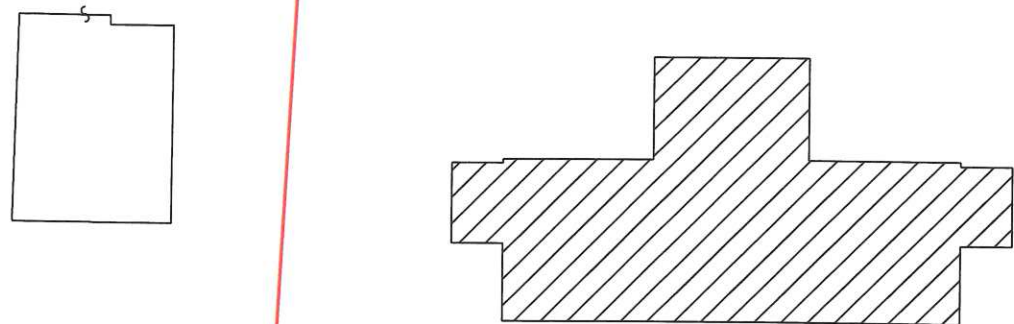
- 3) Redigere una bozza di elaborato contenente una planimetria generale ed una pianta architettonica (anche fuori scala).
- 4) Redigere una bozza del quadro economico complessivo dell'opera.

Handwritten signature

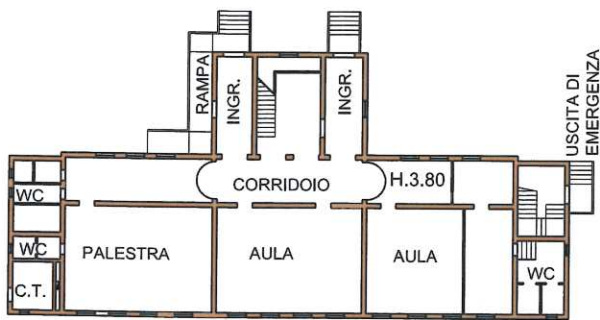


STRADA

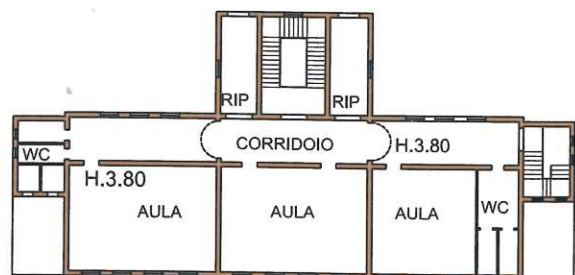
planimetria 1:500
-lotto mq.2800



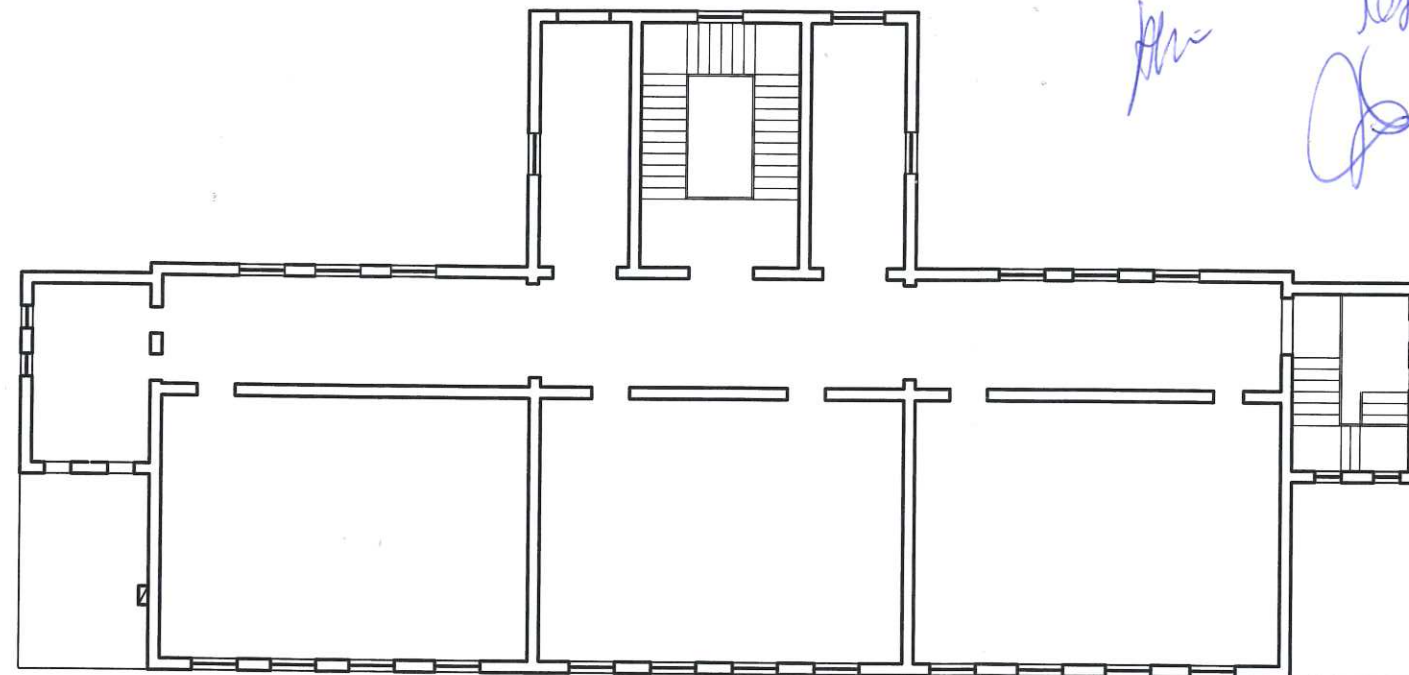
STATO DI FATTO 1:500



PIANO TERRA H.4.40

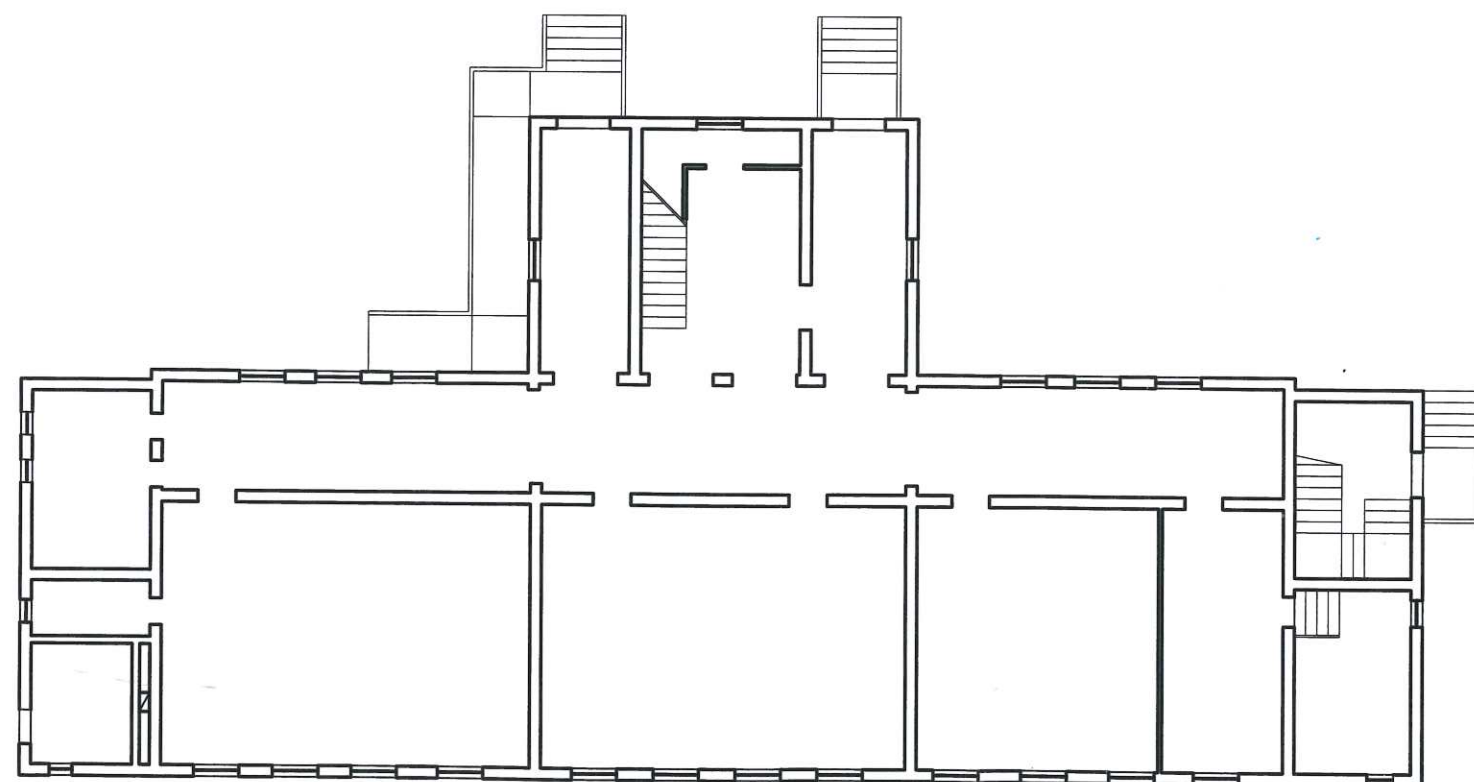


PIANO PRIMO H.4.40



PIANO PRIMO 1:200
- mq.430

Handwritten signatures and initials in blue ink.



PIANO TERRA 1:200
- mq.465

Handwritten signature in blue ink.